

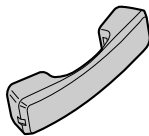
1 Wstęp



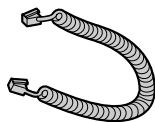
Wstęp

1-A Akcesoria

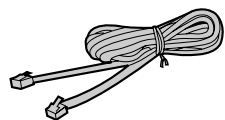
Słuchawka jedna



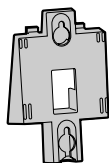
Przewód słuchawki jeden



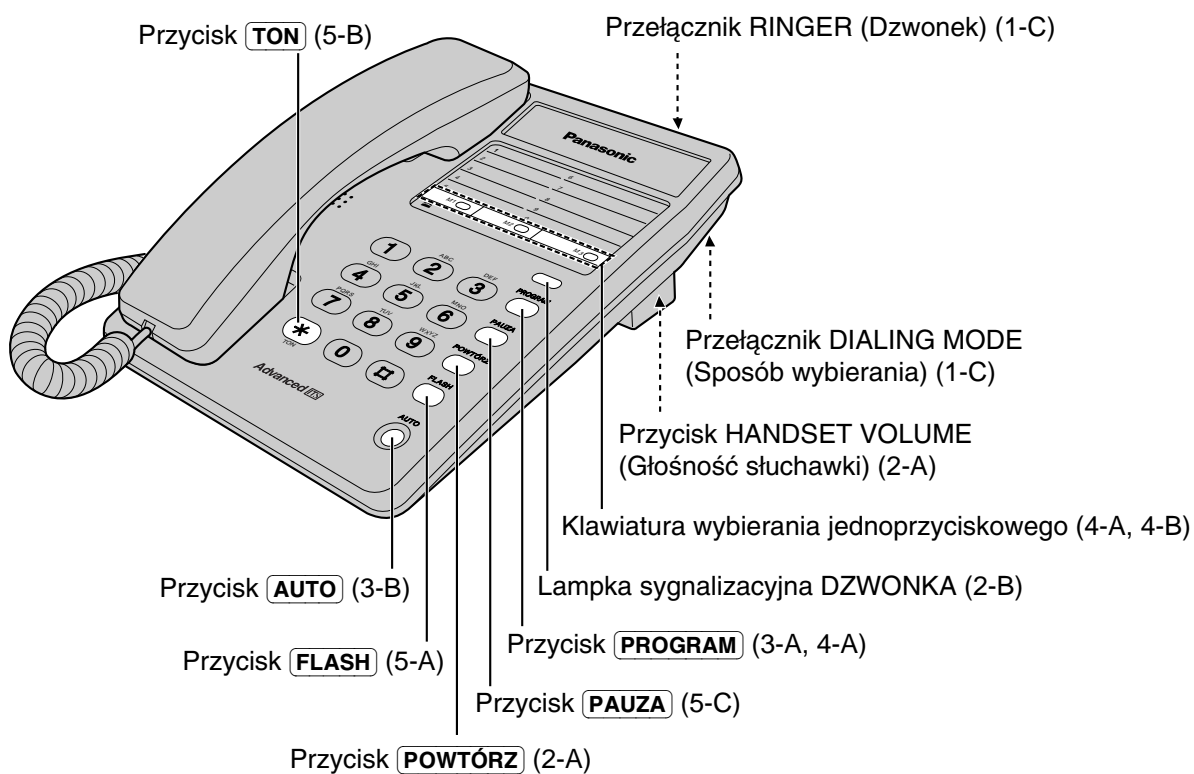
Przewód do gniazda telefonicznego jeden



Przystawka do montażu na ścianie jedna

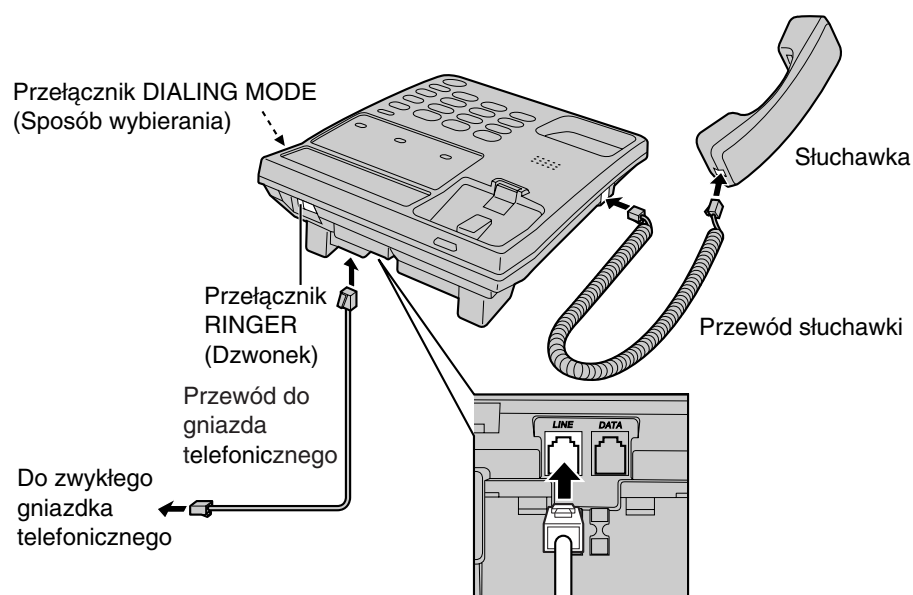


1-B Panel kontrolny



Producent może bez uprzedzenia zmienić zawartość niniejszej instrukcji.

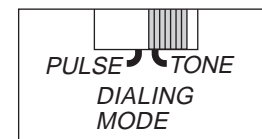
1-C Ustawienia



- 1 Podłącz przewód słuchawki.
- 2 Podłącz przewód linii telefonicznej a potem sprawdź sygnał przez podniesienie słuchawki.

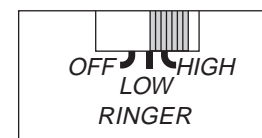
- 3 Ustaw przełącznik DIALING MODE na TONE (Ton).

- Jeżeli aparat nie wybiera numerów, przestaw przełącznik na PULSE (Impuls).



- 4 Ustaw Przycisk RINGER na wybranej pozycji HIGH (Głośno), LOW (Cicho) lub OFF (Wyłączony).

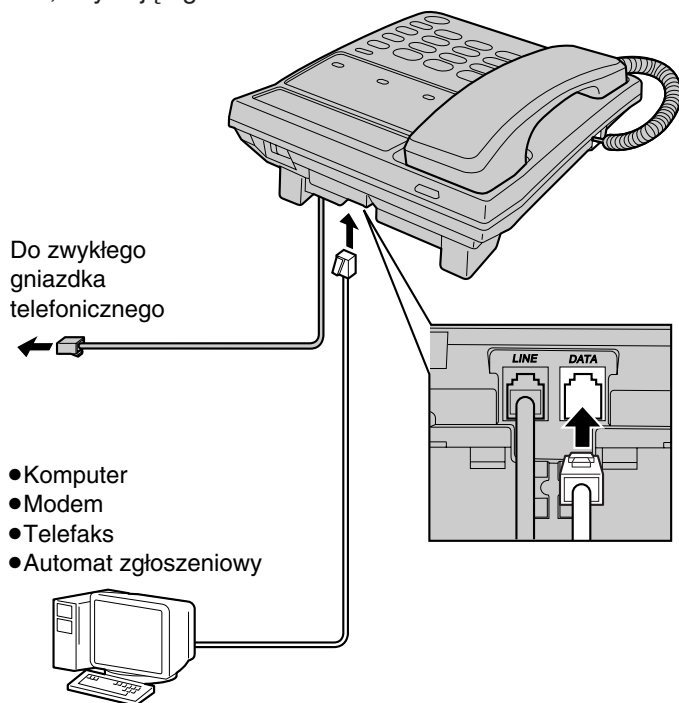
- Po ustawieniu przełącznika w pozycji OFF, telefon nie będzie dzwonił.



- Należy stosować wyłączenie oryginalną słuchawkę Panasonic przeznaczoną do aparatu KX-TS2300PDW.
- Linia telefoniczna powinna być wyposażona w dodatkowy bezpiecznik przepięciowy i nadprądowy. Odpowiedni bezpiecznik powinien wybrać i zamontować instalator.
- Uszkodzenia spowodowane wyładowaniami atmosferycznymi nie są objęte gwarancją, nawet jeżeli zainstalowany został bezpiecznik przepięciowy.

1-D Przyłączenie urządzenia do transmisji danych

Jeżeli korzystasz z urządzenia służącego do transmisji danych (komputer, modem, telefaks, automat zgłoszeniowy, itp.), możesz podłączyć je do linii telefonicznej za pośrednictwem naszego telefonu, używając gniazdka DATA.



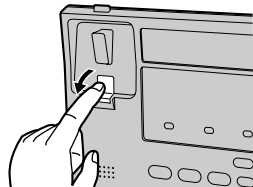
- 1 Upewnij się, że zostały przeprowadzone operacje 1-4 z rozdziału 1-C.
- 2 Przyłącz przewód urządzenia do transmisji danych do gniazdka DATA.

•Kiedy chcesz skorzystać z telefonu (uzyskać połączenie, zarejestrować numer w pamięci, itp.), zawsze upewnij się najpierw, czy urządzenie komunikacyjne nie jest w trakcie transmisji.

1-E Montaż na ścianie

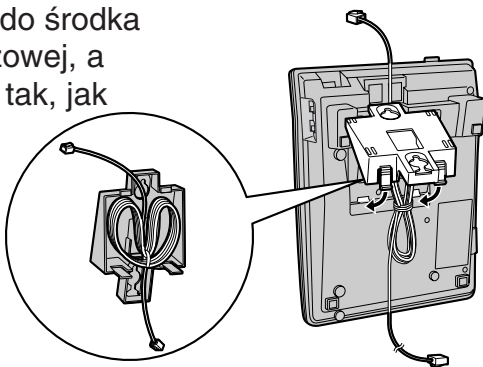
Telefon można zamontować na ścianie.

- 1 Przesuń do dołu zaczep słuchawki tak, **aby wskoczył na miejsce i mógł utrzymać słuchawkę w pionie**.

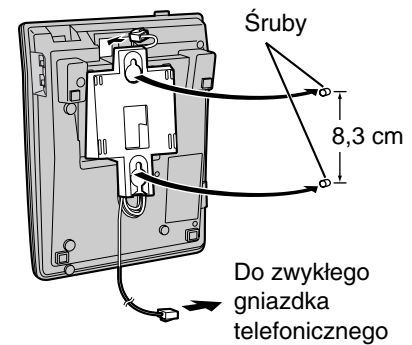


- 2 Nadmiar przewodu linii telefonicznej zwiń do środka przystawki montażowej, a potem wepchnij ją tak, jak pokazuje strzałka.

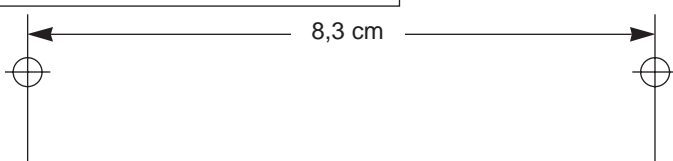
•Oznaczenie „UP” oznacza kierunek „w górę”.



- 3 Zainstaluj śruby, korzystając z szablonu umieszczonego u dołu strony. Podłącz przewód linii telefonicznej. Załóż telefon i przesuń do dołu.

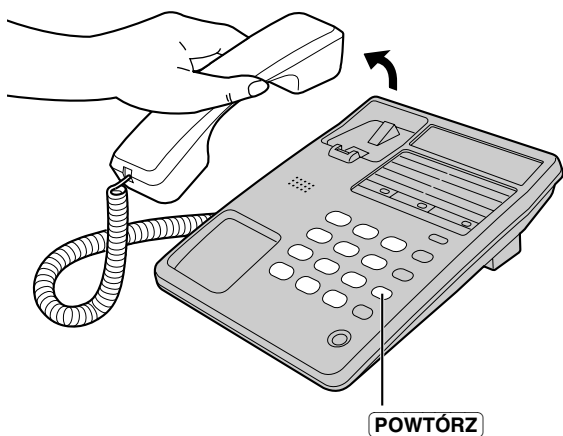


Szablon do montażu na ścianie



2 Uzyskiwanie/Odbieranie połączeń

Rozdział 2



2-A Uzyskiwanie połączeń

- 1 Podnieś słuchawkę.
 - Jeżeli pomylisz się, odłóż słuchawkę i zacznij od początku.
- 2 Wybierz numer telefonu.
- 3 Po zakończeniu rozmowy, odłóż słuchawkę.

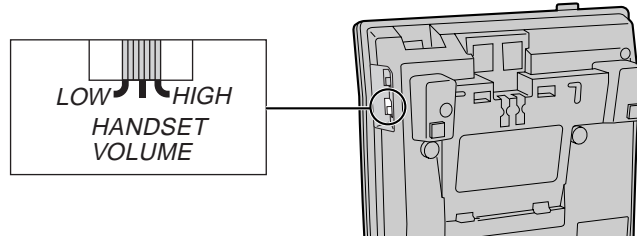
Jak powtórzyć wybieranie ostatniego numeru

Podnieś słuchawkę. → Naciśnij **POWTÓRZ**.

- Podniesienie słuchawki i naciśnięcie **POWTÓRZ** za każdym razem spowoduje automatyczne wybranie ostatniego numeru.
- Naciśnięcie przycisku **POWTÓRZ** spowoduje wybranie ostatniego numeru wprowadzonego ręcznie a nie z rejestru szybkiego wybierania (3-B) lub wybierania jednoprzyciskowego (4-B).

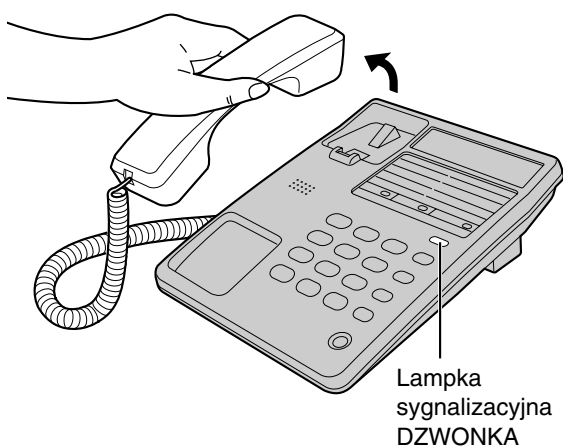
Jak wyregulować głośność w słuchawce

Ustaw HANDSET VOLUME (Głośność słuchawki) na wybranej pozycji HIGH (Głośno), MEDIUM (Średnio) lub LOW (Cicho).



2-B Odbieranie połączeń

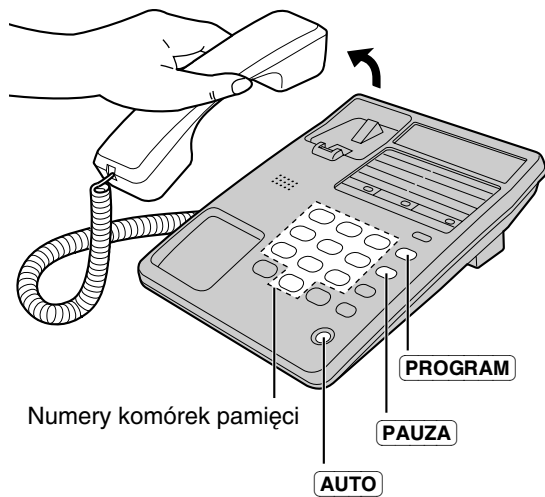
- 1 Kiedy telefon dzwoni, podnieś słuchawkę.
 - Kontrolka zaświeci się.
- 2 Po zakończeniu rozmowy, odłóż słuchawkę.



3 Szybkie wybieranie → Szybkie wybieranie

3-A Szybkie wybieranie

W pamięci aparatu możesz zarejestrować 10 numerów telefonicznych. Przyciskami szybkiego wybierania są przyciski klawiatury (0 do 9). Aby uniknąć błędów, nie naciskaj ich przed zaprogramowaniem.



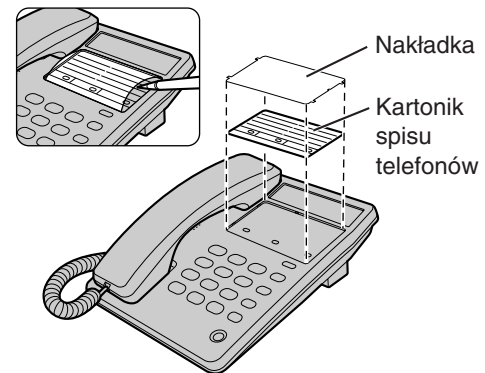
- 1 Podnieś słuchawkę.
- 2 Naciśnij **PROGRAM**.
- 3 Wprowadź numer telefonu (maks. 16 cyfr).
 - Jeżeli wprowadzisz błędnie numer, odłóż słuchawkę i zacznij od początku.
- 4 Naciśnij **PROGRAM**.
- 5 Wybierz numer komórki pamięci (0 do 9).
- 6 Kiedy zakończysz, odłóż słuchawkę.
 - Aby zarejestrować kolejne numery, powtórz czynności od punktu 1 do 6.
 - Jeżeli konieczne jest wprowadzenie pauzy, naciśnij przycisk **PAUZA**. Naciśnięcie przycisku **PAUZA** traktowane jest jak jedna cyfra (5-C).

Jak zachować w pamięci

- Podnieś słuchawkę. →
- Numer telefonu (maks. do 16 cyfr) →
 - Podczas rozmowy naciśnij dwukrotnie **PROGRAM** →
 - Wybierz numer komórki pamięci (0 do 9). →
 - Odłóż słuchawkę.

Lista numerów telefonicznych

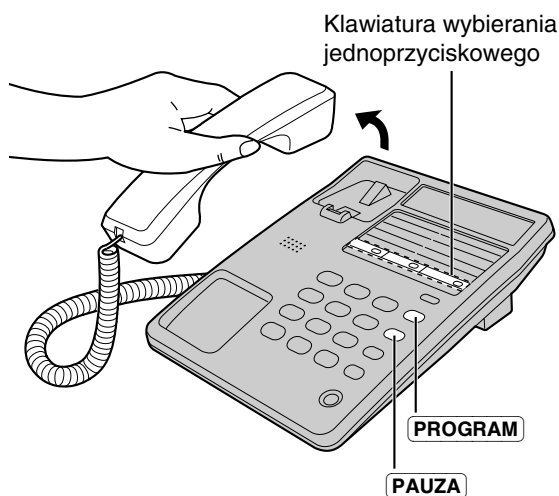
Wymnij kartonik spisu telefonów i zanotuj nazwiska lub nazwy odpowiadające numerom zapisanym w pamięci aparatu.



4 Wybieranie jedнопrzyciskowe → Wybieranie jedнопrzyciskowe

4-A Zachowywanie numerów w pamięci

Użytkownik może zachować 3 numery telefoniczne w pamięci wybierania jedнопrzyciskowego (M1 do M3). Aby uniknąć błędów, nie naciskaj klawiatury wybierania jedнопrzyciskowego przed zaprogramowaniem numerów.



- 1 Podnieś słuchawkę.
- 2 Naciśnij **PROGRAM**.
- 3 Wprowadź numer telefonu (maks. 16 cyfr).
 - Jeżeli wprowadzisz błędnie numer, odłóż słuchawkę i zacznij od początku.
- 4 Naciśnij **PROGRAM**.
- 5 Naciśnij przycisk wybierania jedнопrzyciskowego (M1 do M3).
- 6 Kiedy zakończysz, odłóż słuchawkę.
 - Aby zarejestrować kolejne numery, powtórz czynności od punktu 1 do 6.
 - Jeżeli konieczne jest wprowadzenie pauzy, naciśnij przycisk **PAUZA**. Naciśnięcie przycisku **PAUZA** traktowane jest jak jedna cyfra (5-C).

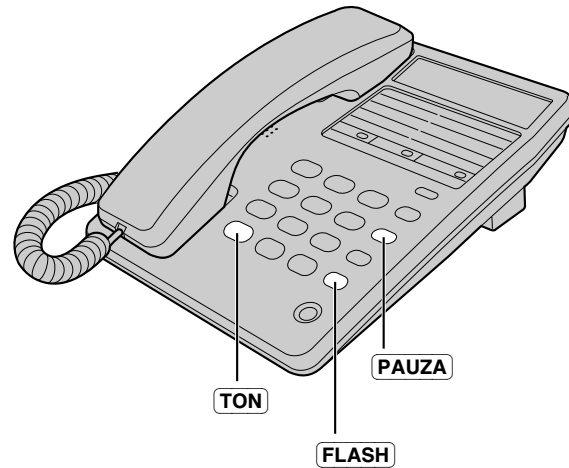
Jak zachować w pamięci

- Podnieś słuchawkę. →
- Numer telefonu (maks. do 16 cyfr) →
 - Podczas rozmowy naciśnij dwukrotnie **PROGRAM** →
 - Przycisk wybierania jedнопrzyciskowego (M1 do M3) →
 - Odłóż słuchawkę.

3-B Wybieranie numerów z pamięci

- 1 Podnieś słuchawkę.
- 2 Naciśnij **AUTO**.
- 3 Naciśnij numer komórki pamięci (**0** do **9**).
 - Zarejestrowany w pamięci numer zostanie wybrany.

- Przycisk **POWTÓRZ** nie dotyczy numerów szybkiego wybierania. Aby ponownie wybrać numer, odłóż słuchawkę i powtórz kroki 1-3.
- Jeżeli przez ponad 3 dni przewód telefoniczny jest odłączony, zachowane numery zostaną skasowane. Wprowadź numery do pamięci na nowo.

5 Funkcje specjalne**5-A Przycisk FLASH**

Przycisk **FLASH** umożliwia użytkownikowi korzystanie z funkcji specjalnych, takich jak transfer połączenia wewnętrznego, a także pozwala na dostęp do usług specjalnych (opcja) centrali, takich jak, na przykład, rozmowa oczekująca.

4-B Wybieranie numerów z pamięci

- 1 Podnieś słuchawkę.
- 2 Naciśnij przycisk wybierania jednoprzyciskowego (**M1** do **M3**).
 - Zarejestrowany w pamięci numer zostanie wybrany.

- Przycisk **POWTÓRZ** nie dotyczy numerów wybierania jednoprzyciskowego. Aby ponownie wybrać numer, odłóż słuchawkę i powtórz kroki 1-2.
- Jeżeli przez ponad 3 dni przewód telefoniczny jest odłączony, zachowane numery zostaną skasowane. Wprowadź numery do pamięci na nowo.

6 Warto wiedzieć**6-A Zanim wezwiesz pomoc**

Problem	Rozwiązanie
Aparat nie działa.	<ul style="list-style-type: none"> • Sprawdź ustawienia (1-C).
Nie możesz uzyskać połączenia, chociaż numer wybierasz prawidłowo.	<ul style="list-style-type: none"> • Sprawdź, czy przełącznik DIALING MODE (Sposób wybierania) ustawiony jest we właściwej pozycji (1-C).
Telefon nie dzwoni.	<ul style="list-style-type: none"> • Dzwonek jest wyłączony. Ustaw głośność na poziomie HIGH (Głośno) lub LOW (Cicho) (1-C).
Drugi abonent podczas rozmowy nagle przestaje Cię słyszeć.	<ul style="list-style-type: none"> • Upewnij się, czy słuchawka jest podniesiona. • Nie wprowadzaj numeru dłuższego niż 16 cyfr, bo skasujesz zarówno wprowadzany numer, jak i wcześniej zarejestrowany.

Rozdział 5

5-B Tymczasowe przełączenie na wybieranie tonowe (Dla użytkowników aparatów tarczowych)

Przed wprowadzeniem cyfr wymagających wybierania tonowego naciśnij **TON**.

- Sposób wybierania zmieni się na tonowy. Możesz uzyskać dostęp do systemów sterowanych tonowo, do bankowych usług elektronicznych, itp. Po odłożeniu słuchawki aparat powróci do impulsowego trybu wybierania.

5-C Jak korzystać z przycisku PAUZA (Dla użytkowników podłączonych do centrali abonenckich/połączeń zamiejscowych)

Jeżeli Twój telefon przyłączony jest do centrali abonenckiej i wyjście na miasto wymaga wybrania kodu dostępu, a także w przypadku uzyskiwania połączeń zamiejscowych, radzimy wprowadzić dodatkowo pauzę, czyli nacisnąć **PAUZA**.

Np.: Dostęp do linii miejskiej: **9** (centrala abonencka)
9 → **PAUZA** → Numer telefonu

- Jednokrotne naciśnięcie przycisku **PAUZA** powoduje wstawienie kilkusekundowej przerwy. Zabezpiecza to przez pomyłkami w przypadku powtarzania numeru lub wybierania numeru z pamięci.
- Naciśnięcie przycisku **PAUZA** więcej niż jeden raz, wydłuża pauzę wstawianą między cyfry.

Rozdział 6

6-B Zasady bezpieczeństwa

Zwróć szczególną uwagę na przestrzeganie przedstawionych niżej zasad bezpieczeństwa.

Instalacja

Środowisko

- 1) Nie korzystaj z telefonu w pobliżu wody—na przykład, w pobliżu wanny, umywalki, zlewu, itp. Należy także unikać wilgotnych piwnic.
- 2) Telefon powinien stać z dala od źródeł ciepła, takich jak, grzejniki, paleniska kuchenne, itp. Nie należy również instalować telefonu w pomieszczeniach o temperaturze niższej od 5°C lub wyższej niż 40°C.

Miejsce

- 1) Nie stawiaj na aparacie ciężkich przedmiotów.
- 2) Należy uważać, aby na aparat nie spadały inne przedmioty i nie rozlewały się nań płyny. Nie należy wystawiać telefonu na nadmierne działanie dymu, kurzu, mechanicznych wibracji lub wstrząsów.
- 3) Umieść telefon na płaskiej powierzchni.

Bezpiecznik przepięciowy

Aparat wyposażony jest w wewnętrzny bezpiecznik przepięciowy. Jeżeli jednak w okolicy często zdarzają się burze z piorunami, zalecamy instalację bezpiecznika przepięciowego na linii telefonicznej.

Potrzebny bezpiecznik znajdziesz w sklepie z artykułami technicznymi.

- Gwarancja nie obejmuje zniszczeń spowodowanych wyładowaniami elektrycznymi, nawet jeśli zainstalowane zostały bezpieczniki przepięciowe.

UWAGA:

NARAŻANIE URZĄDZENIA NA DZIAŁANIE DESZCZU LUB WILGOCI MOŻE SPOWODOWAĆ POŻAR LUB PORAŻENIE PRĄDEM.

Jeżeli w pracy telefonu wystąpią jakieś nieprawidłowości, odłącz linię telefoniczną i podłącz do gniazdka inny, działający telefon. Jeżeli drugi aparat działa prawidłowo, nie podłączaj ponownie naszego telefonu, zanim nie zostanie naprawiony. Jeżeli drugi aparat również nie działa, zgłoś uszkodzenie firmie telekomunikacyjnej.

Panasonic

Zintegrowany system telefoniczny

Model **KX-TS2300PDW**

Wybieranie impulsowe lub tonowe

Instrukcja obsługi



Przed uruchomieniem telefonu prosimy o przeczytanie instrukcji oraz zachowanie jej na przyszłość.

Spis treści

- | | |
|-----------------------------------|---------------------------------|
| 1 Wstęp | 4 Wybieranie jedноп przyciskowe |
| 2 Uzyskiwanie/Odbieranie połączeń | 5 Funkcje specjalne |
| 3 Szybkie wybieranie | 6 Warto wiedzieć |

Karta zakupu

Numer fabryczny. _____

Data zakupu _____

(umieszczone na spodniej ścianie telefonu)

Nazwa i adres sprzedawcy _____

Kyushu Matsushita Electric Co., Ltd.

Wyprodukowano w Kyushu Matsushita Electric (Malaysia) Sdn. Bhd.
Johor Malaysia

PQQX13228ZA-BM F0701-0 ©